

Unabhängige Quetscheinheit GP

Modell:

K15 - K25 - K50

Technische Beschreibung

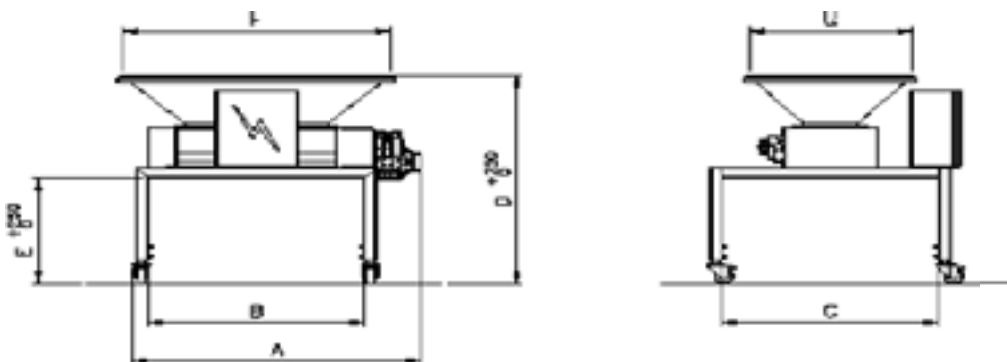
Die unabhängige Quetscheinheit kann an verschiedenen Punkten der Traubenannahme- und Traubenauswahllinie oder direkt an der Ladungstür der pneumatischen Presse in der Ausführung Kappa Direkt eingesetzt werden.

Sie besteht aus zwei Quetschwalzen aus lebensmittelechtem gummi. Jede Walze ist aus einem einzigen Stück gefertigt für eine tiefe Reinigung und Sanitisierung.

Der Abstand zwischen den Walzen ist regelbar, um die Quetschung der Kerne zu vermeiden und die tadellose Quetschung der Beeren zu sichern. Die synchrone Drehbewegung und die Einstellmöglichkeiten gewähren maximale Flexibilität und Qualität des bearbeiteten Produktes. Die Einheit wird von einem Gestell aus Edelstahl AISI 304 mit Beschickungstrichter getragen.

Neue Quetschwalzen **Open Grape**, als Alternative zu den traditionellen Quetschwalzen, sind verfügbar, in Lebensmittelqualität gummierten mit zylindrischer Form erlauben der Öffnung der Beeren.

Technische Daten K15 - K25 - K50



Technische Daten **K15 - K25 - K50**

		K15	K25	K50			
A	mm	988	1.238	1.398			
B	mm	860	930	1.270			
C	mm	860	930	950			
D	mm	1.057	1.080	1.355			
E	mm	520	550	623			
F	mm	701	1.151	1.148			
G	mm	695	980	1.023			
Anschlusswert	kW	1,1	2,2	4			

P.S.

Diese o.a. Daten sind nur andeutend und können je nach Reifegrad, nach Traubentypologie und nach Verarbeitungsmethoden variieren. Alle Daten beziehen sich auf die Anfangsmenge an ganzen Trauben, vor jeglichem Prozess wie z.B. Entrappen, Quetschen, Mazerieren, Vergären, Entsaften usw.

