

Фільтр-прес APS

Моделі:

APS 1000 - APS 1200

Технічний опис

Фільтр-прес APS є промисловим устаткуванням, яке використовується для дегідротації рідких речовин з вмістом твердих частинок. Фільтр-прес складається з набору пластин і фільтрувальної матерії, зібраних по черзі. Матерія, закріплена на фільтраційній пластині, утворює камеру, в якій формується щільний дегідрований фільтраційний шар. Порожниста каркас між пластиною та рамою утримує тверду фазу, водночас пропускаючи рідку фазу з мінімальними залишками твердих частинок.

Фільтрування — це основна фаза, на якій продукт із витратним фільтруючим матеріалом або без нього закачується всередину фільтра. Фільтрація спричиняє закупорку матерії, що призводить до підвищення тиску та зменшення швидкості потоку. Перша фаза циклу з використанням насоса Моhно характеризується високою швидкістю потоку та низьким тиском; коли тиск перевищує 5 або 6 бар, насос Моhно зупиняється, і запускається поршневий насос для створення високого тиску (=12 бар) при низькій швидкості потоку. Цикл фільтрації завершується, коли тиск фільтрації зберігається протягом попередньо встановленого часу на рівні 12 бар.

Фільтр-прес здатний обробляти:

- виноградні сусла;
- вина;
- солодкий осад від флотації та відстоювання;
- осад ферментований і осад з освітлення

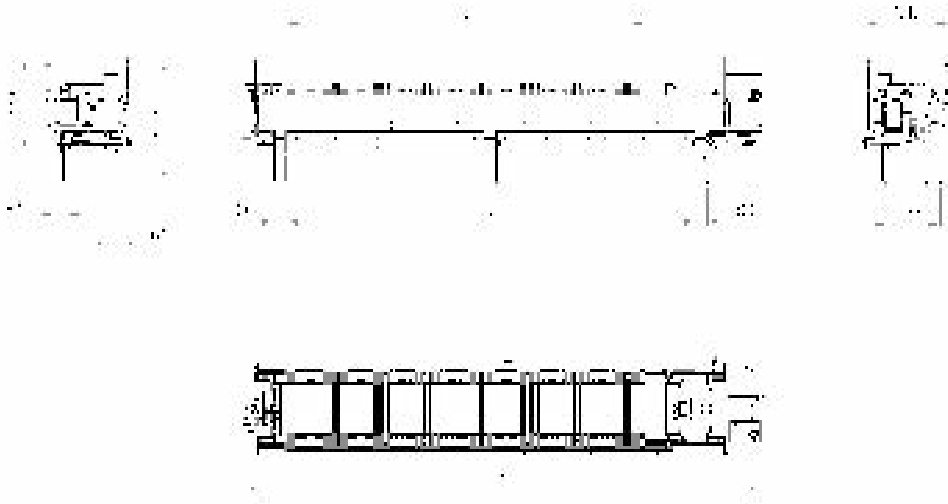
Автоматизація

Моделі фільтр-пресів APS 1000 і 1200 можуть бути оснащені автоматичними клапанами з пневматичним приводом або ручними дисковими заслінками. Моделі з автоматичними клапанами здатні автоматично виконувати всі операції: наповнення, фільтрацію та спорожнення з мінімальними діями оператора.

Моделі з ручними клапанами здатні виконувати всі операції: наповнення, фільтрацію та спорожнення лише однією дією оператора.



ТЕХНІЧНІ ДАНІ APS 1000



APS.1000. 300.50.25 APS.1000. 400.67.25 APS.1000. 500.84.25 APS.1000. 600.101.25 APS.1000. 700.118.25 APS.1000. 800.135.25

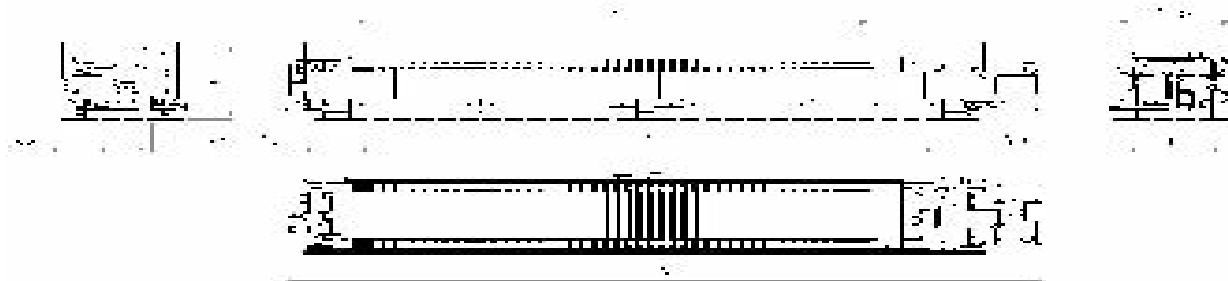
		APS.1000. 300.50.25	APS.1000. 400.67.25	APS.1000. 500.84.25	APS.1000. 600.101.25	APS.1000. 700.118.25	APS.1000. 800.135.25			
A	mm	5.997	6.705	7.826	9.301	10.027	11.325			
B	mm	2.714	3.422	4.543	6.018	6.726	8.024			
C	mm	3.851	4.559	5.680	7.155	7.862	9.160			
Довжина корпусу	mm	3.000	4.000	5.000	6.000	7.000	8.000			
Максимальна кіль-ть пластин	n°	50	67	84	101	118	135			
Об'єм	lt	841	1.133	1.425	1.717	2.009	2.301			
Площа	m2	71	96	121	146	171	195			
Peso a vuoto	kg	11.325	8.154	9.557	11.513	12.380	13.900			

N.B.

Наведені вище дані є орієнтовними та можуть змінюватись залежно від відфільтрованого продукту та особливостей фільтруючого середовища.



ТЕХНІЧНІ ДАНІ APS 1200



Dati tecnici APS

		APS.1200. 490.76.25	APS.1200. 590.92.25	APS.1200. 690.107.25	APS.1200. 790.123.25	APS.1200. 890.139.25				
A	mm	8.538	9.584	10.561	11.538	12.584				
B	mm	4.864	5.888	6.848	7.872	8.896				
C	mm	5.964	7.010	7.987	8.964	10.010				
Довжина корпусу	mm	4.900	5.900	6.900	7.900	8.900				
Максимальна кількість пластин	n°	76	92	107	123	139				
Об'єм	lt	2.301	2.199	2.561	2.948	3.334				
Площа	m2	155	187	218	251	284				
Вага порожньої установки	kg	8.884	10.497	12.309	14.123	16.136				

N.B.

Наведені вище дані є орієнтовними та можуть змінюватись залежно від відфільтрованого продукту та особливостей фільтруючого середовища.



	APS 1000	APS 1200						
Автоматичні або ручні впускні клапани	✓	✓						
Автоматичний або ручний злив головного колектора (продув керна)	✓	✓						
Панель керування з нержавіючої сталі	✓	✓						
Фотоелектричні заслонки	✓	✓						
Автоматичні або ручні зливні труби	✓	✓						
Трапи	✓	✓						
Розвантажувальні конвеєри	✓	✓						
Насос подачі AISI 316	✓	✓						
Труби подачі	✓	✓						

N.B.

Наведені вище дані є орієнтовними та можуть змінюватись залежно від відфільтрованого продукту та особливостей фільтруючого середовища.

