

FILTROS PRENSA A PLACAS Mod. APS

Modelos

- APS 1000

- APS 1200

Descripción Técnica

El filtro prensa a placas APS es un equipo industrial para deshidratar suspensiones con un elevado contenido de sólidos a través de procesos de separación sólido-líquido. El filtro prensa está formado por una serie de placas o platos puestas alternativamente con telas que, pegada la una a la otra, forman las cámaras en donde se produce la torta sólida deshidratada. La suspensión está introducida dentro al filtro a presión elevada. Entre los platos y los armazones huecos se acumula la fase sólida y del filtro sale la fase líquida con bajo contenido de sólidos.

La filtración es la fase principal del ciclo de filtración y una suspensión sólido-líquida, que puede contener coadyuvante de filtración, llega mediante bomba al filtro. La filtración implica una obstrucción de las telas y por eso una subida de presión y disminución del caudal de producto filtrado. El filtro prensa puede tratar:

- Mostos;
- Vinos;
- Borra dulce de flotación y decantación;
- Borra fermentada y de clarificación;

Automatización

Los modelos de filtro prensa APS 1000 y 1200 pueden ser equipados de válvulas automáticas neumáticas o válvulas mariposa manuales. Los modelos con válvulas automáticas están en condición de realizar en automático todas las operaciones de: llenado, filtración y vaciado con intervención mínima del operador.

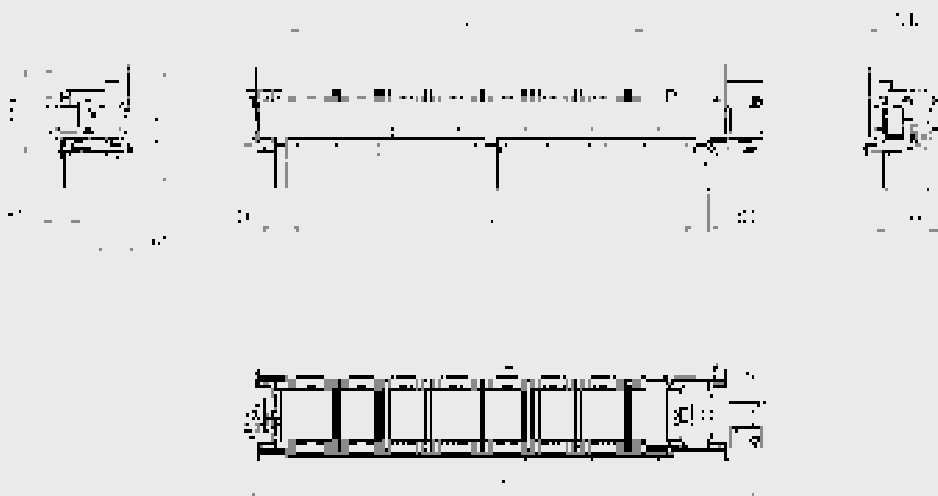
Los modelos con válvulas manuales están en condición de realizar todas las operaciones de: llenado, filtración y vaciado con una sola intervención del operador.

OPCIONES	APS 1000	APS 1200
	Valvúlas de entrada automáticas o manuales	●
Descarga automática o manual del colector central (core blow)	●	●
Cuadro eléctrico inox	●	●
Barreras fotoeléctricas	●	●
Tubería descarga producto filtrado automática o manual	●	●
Pasarelas	●	●
Transportadores de descarga	●	●
Bomba de alimentación en AISI 316	●	●
Tubería de alimentación	●	●

- disponible
- x no disponible

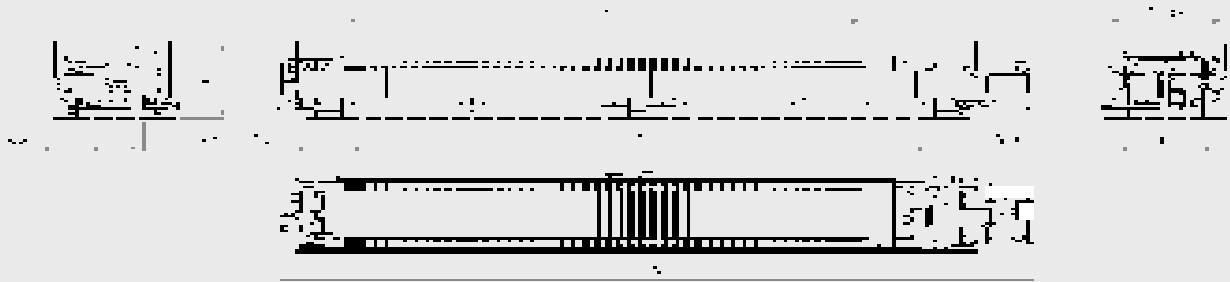
Plano

APS 1000



DATOS TÉCNICOS	APS.1000. 300.50.25	APS.1000. 400.67.25	APS.1000. 500.84.25	APS.1000. 600.101.25	APS.1000. 700.118.25	APS.1000. 800.135.25
A (mm)	5.997	6.705	7.826	9.301	10.027	11.325
B (mm)	2.714	3.422	4.543	6.018	6.726	8.024
C (mm)	3.851	4.559	5.680	7.155	7.862	9.160
Largo chasis (mm)	3.000	4.000	5.000	6.000	7.000	8.000
Nº placas max	50	67	84	101	118	135
Volumen (lt)	841	1.133	1.425	1.717	2.009	2.301
Superficie (m2)	71	96	121	146	171	195
Peso en vacío (kg)	11.325	8.154	9.557	11.513	12.380	13.900

APS 1200



DATOS TÉCNICOS	APS.1200. 490.76.25	APS.1200. 590.92.25	APS.1200. 690.107.25	APS.1200. 790.123.25	APS.1200. 890.139.25
A (mm)	8.538	9.584	10.561	11.538	12.584
B (mm)	4.864	5.888	6.848	7.872	8.896
C (mm)	5.964	7.010	7.987	8.964	10.010
Largo chasis (mm)	4.900	5.900	6.900	7.900	8.900
N° placas max	76	92	107	123	139
Volumen (lt)	2.301	2.199	2.561	2.948	3.334
Superficie (m2)	155	187	218	251	284
Peso en vacío (kg)	8.884	10.497	12.309	14.123	16.136

NB. Los datos anteriores son solamente indicativos y pueden variar según la tipología de producto filtrado y características del medio de filtración.